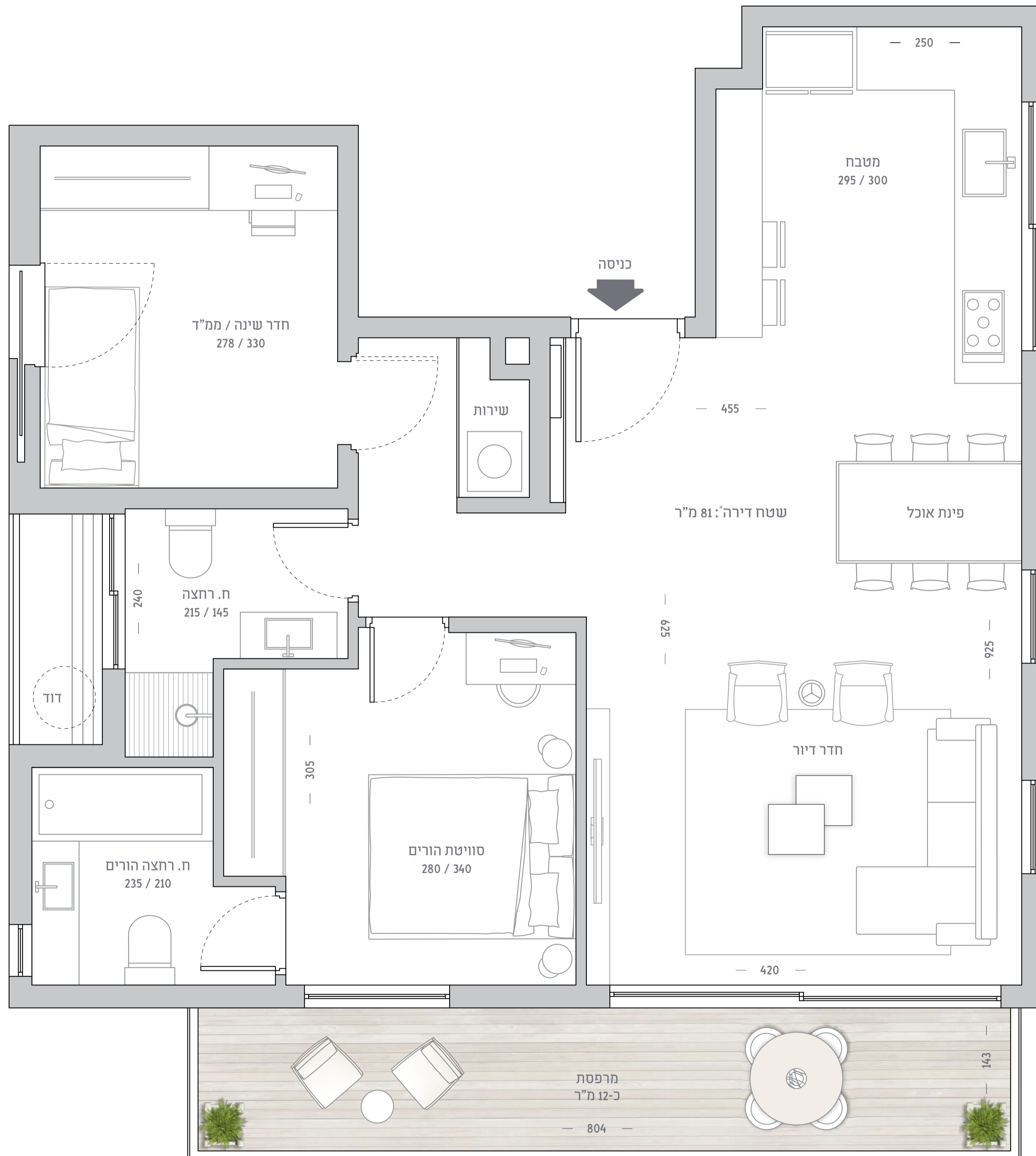


דירת 3 חדרים | שטח דירה: 81 + 12 מ"ר מרפסת

דרום-מערב-מזרח | קומות 4-6 | דירות 8,10,12



עיקרי המפרט הטכני הבניין

- דוד שמש מתוצרת כרומגן, או ש"ע.
- דוד חשמל 120 ליטר.
- הכנה למערכת שמע לקולנוע ביתי בחדר דיור.
- חיבור חשמל תלת פאזי 3*25.
- מערכת אינטרקום טלוויזיה אלחוטית לכניסה מבוקרת במעגל סגור - אפשרות בשבת לכניסה באמצעות מפתח מעלית נוסעים מודרנית ומהירה.
- מיזוג - מזגן מרכזי דירתי בהתאם להנחיות יועץ המיזוג כולל התקנה, הנמכות תקרה ותריסים חברת אלקטרה, טורנדו או ש"ע.

הדירה

ריצוף וחיפוי קירות

- ריצוף סלון וחדרי שינה גרנית פורצלן 80x80 ממבחר דוגמאות.
- ריצוף חדרים רטובים גרנית פורצלן אנטי סליפ 33x33 ממבחר דוגמאות.
- ריצוף מרפסות גרנית פורצלן אנטי סליפ 33x33.
- חיפוי קירות חדרים רטובים קרמיקה 25x65 או 30x60 ממגוון סדרות ודוגמאות.

מטבח

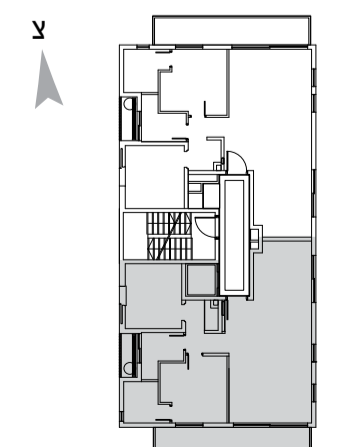
- המטבחים מאחת החברות המובילות: "האקר גרמניה", "דקור", או ש"ע.
- כיוור נירוסטה וברז, או גרניט + ברז נשלף.
- משטח שיש "קיסר" או ש"ע.
- ארונות מטבח עליון ותחתון מחומר וציפוי עפי" תכניות האדריכל.
- ברזים מתוצרת casa/ideal standard או גרוה גרמניה.
- חיפוי גב משטח עבודה באריחי קרמיקה עד לגובה הארון העליון (מתוך 3 דגמים שיוצעו ע"י החברה).

כלים סניטרים וארונות בחדרים הרטובים

- אמבטיה אקרילית לבנה.
- כיוור מטבח דגם קשת נירוסטה/סילי קוורץ או ש"ע.
- אסלות תלויות דגם אריקה או ש"ע.
- מיכל הדחה בלוק סמוי.
- ברזים גרוה או ש"ע.
- אינטרפוז 4 דרך במקלחת חדר שינה מאסטר.
- ארונות אמבטיה תלוי כולל כיוור אינטגרלי + מראה.
- כלים סנטירים יסופקו על ידי נגב, אלוני או ויה ארקדיה, ספק יבחר עם תחילת הבניה.

מסגרות, נגרות ואלומיניום

- דלת כניסה - דלת מעוצבת של "רב בריח", "לנדאו", "פנדור" או ש"ע.
- דלתות פנים מעוצבות - דלתות "רב בריח", "לנדאו", "פנדור" או ש"ע.
- אלומיניום - לפי תכניות האדריכל ורשימת האדריכל. פרופילים "תוצרת קליל" או ש"ע.
- תריס חשמלי בסלון וחדרי השינה כולל בולת יציאה למרפסת.
- זכוכית בידודית הכל בהתאם לתכניות האדריכל והתקן הישראלי.
- רשתות נגד יתושים בכל החלונות בדירה.



* שטח הדירה הינו, שטח פלדלת המחושב עפ"י חוק מטר דירות.